



真備地区コミュニティタクシー

運行主体：真備地区コミュニティタクシー運営委員会 2019.10.1現在

行き

T05w

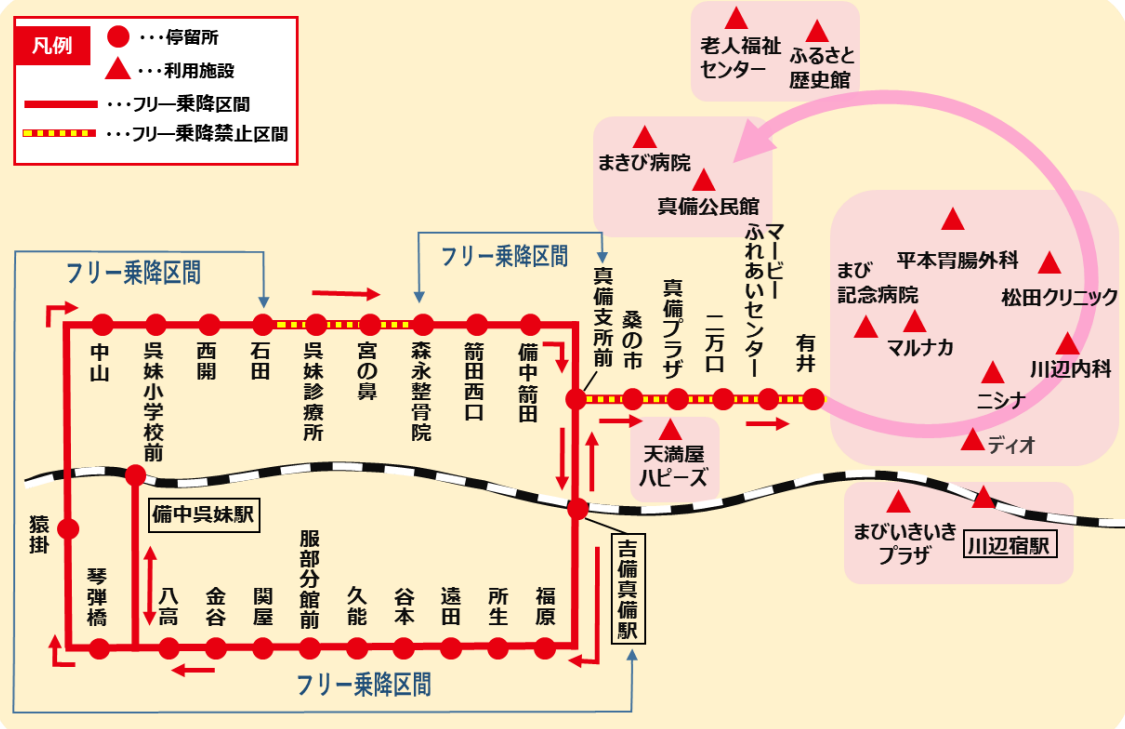
西ルート

定時便 (赤字は要予約)

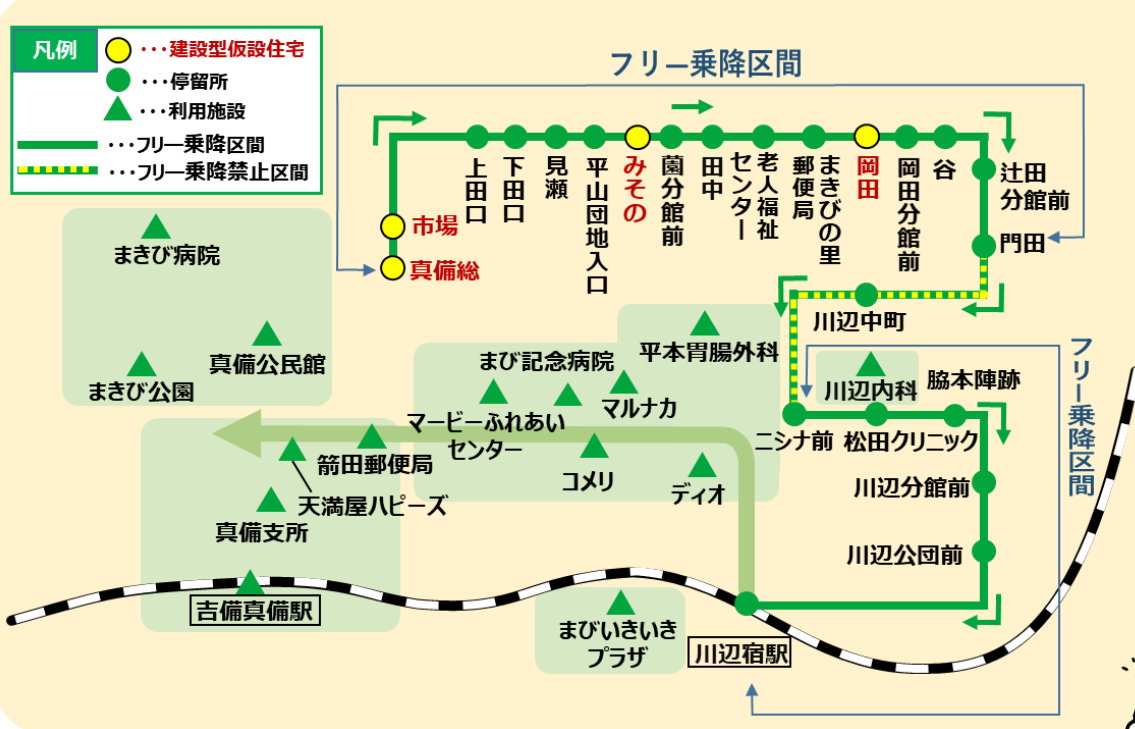
T05E

東ルート

- 凡例
- ... 停留所
 - ▲ ... 利用施設
 - ... フリー乗降区間
 - ... フリー乗降禁止区間



- 凡例
- ... 建設型仮設住宅
 - ... 停留所
 - ▲ ... 利用施設
 - ... フリー乗降区間
 - ... フリー乗降禁止区間



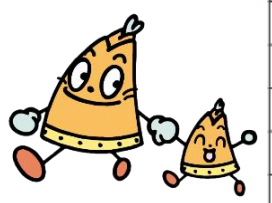
フリー乗降区間では
停留所以外の
経路上でも
乗り降りできます！



ご予約は
(株)日の丸タクシー
予約用 0120-17-1288
会社用 086-698-1288

停留所名	定時 1便	定時 2便	定時 3便
吉備真備駅	8:30	10:00	13:30
福原	8:33	10:03	13:33
所生	8:34	10:04	13:34
遠田	8:36	10:06	13:36
谷本	8:38	10:08	13:38
久能	8:39	10:09	13:39
服部分館前	8:40	10:10	13:40
関谷	8:41	10:11	13:41
金谷	8:42	10:12	13:42
八高	8:43	10:13	13:43
備中呉妹駅	8:45	10:15	13:45
琴弾橋	8:48	10:18	13:48
猿掛	8:50	10:20	13:50
中山	8:52	10:22	13:52
呉妹小学校前	8:54	10:24	13:54
西開	8:55	10:25	13:55

停留所名	定時 1便	定時 2便	定時 3便
西開	8:55	10:25	13:55
石田	8:56	10:26	13:56
呉妹診療所	8:57	10:27	13:57
宮の鼻	8:58	10:28	13:58
森永整骨院	8:59	10:29	13:59
箭田西口	9:00	10:30	14:00
備中箭田	9:02	10:32	14:02
真備支所前	9:03	10:33	14:03
吉備真備駅	9:04	10:34	14:04
真備支所前	9:05	10:35	14:05
桑の市	9:06	10:36	14:06
真備プラザ	9:07	10:37	14:07
二万口	9:08	10:38	14:08
マービーふれあいセンター	9:10	10:40	14:10
有井	9:12	10:42	14:12



停留所名	定時 1便	定時 2便	定時 3便
真備総	(8:15)	(9:45)	(13:15)
市場	(8:20)	(9:50)	(13:20)
上田口	8:30	10:00	13:30
下田口	8:31	10:01	13:31
見瀬	8:33	10:03	13:33
平山団地入口	8:35	10:05	13:35
みその	(8:36)	(10:06)	(13:36)
蘭分館前	8:37	10:07	13:37
田中	8:38	10:08	13:38
老人福祉センター	8:40	10:10	13:40
まきびの里郵便局	8:43	10:13	13:43
岡田	(8:45)	(10:15)	(13:45)
岡田分館前	8:46	10:16	13:46
谷	8:47	10:17	13:47
辻田分館前	8:48	10:18	13:48
門田(蒲池)	8:49	10:19	13:49
川辺中町	8:51	10:21	13:51
ニシナ前	8:53	10:23	13:53
松田クリニック	8:54	10:24	13:54
脇本陣跡	8:55	10:25	13:55
川辺分館前	8:57	10:27	13:57
川辺公団前	8:58	10:28	13:58
川辺宿駅	9:00	10:30	14:00

終点【有井】・【川辺宿駅】から、先にある利用施設に行く場合には、運転手に伝えて下さい。(料金は変わりません)
※ただし、図上の利用施設(▲)に限る。

要予約の場合

- 出発時刻の**30分前**までに、電話予約をしてください。
※ただし、1便の予約は前日24時まで。
(氏名、乗車場所、降車場所、乗車時刻、乗車人数)
- 運行時刻までに、予約した停留所でお待ちください。

帰り

予約便

行きの便とは**逆方向**に、予約のあった利用施設や停留所を最短コースで回ります。

利用施設(▲)や停留所の出発時刻	降りる	利用施設・停留所
(4便) 11:30	●	▲
(5便) 14:30	●	▲
(6便) 16:00	●	▲



- 利用施設(▲)や停留所の出発時刻の**30分前**までに、電話予約をしてください。
(氏名、乗車場所、降車場所、乗車時刻、乗車人数)
- 運行時刻までに、予約した停留所や利用施設でお待ちください。
- 乗り合わせて運行するため、乗車時間が遅れることがあります。



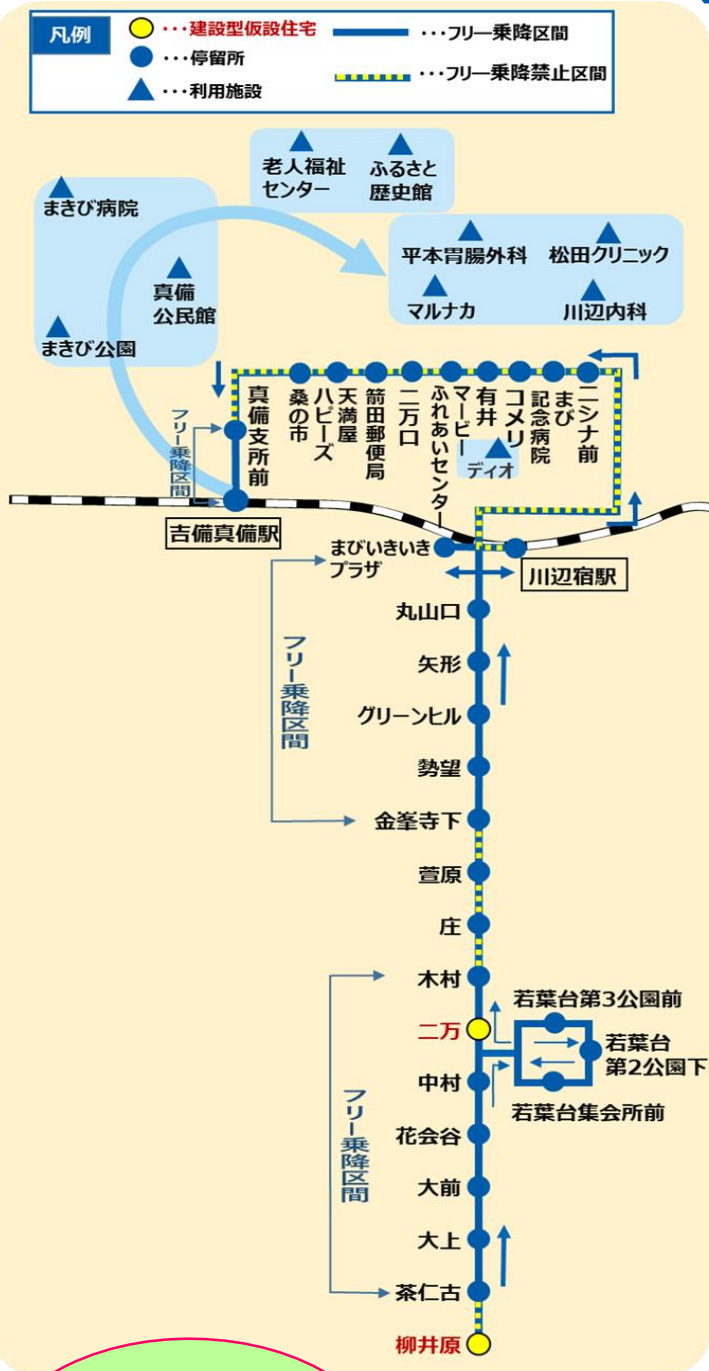
真備地区コミュニティタクシー

運行主体：真備地区コミュニティタクシー運営委員会 2019.10.1現在

行き

定時便 (赤字は要予約)

T05s 南ルート (吉備真備駅行き)



停留所名	定時 1便	定時 2便	定時 3便
柳井原	(8:15)	(9:45)	(13:15)
茶仁古	8:30	10:00	13:30
大上	8:31	10:01	13:31
大前	8:32	10:02	13:32
花会谷	8:33	10:03	13:33
中村	8:34	10:04	13:34
若葉台第3公園前	8:36	10:06	13:36
若葉台第2公園下	8:37	10:07	13:37
若葉台集会所前	8:38	10:08	13:38
二万	(8:39)	(10:09)	(13:39)
木村	8:40	10:10	13:40
庄	8:41	10:11	13:41
萱原	8:42	10:12	13:42
金峯寺下	8:43	10:13	13:43
勢望	8:44	10:14	13:44
グリーンヒル	8:45	10:15	13:45
矢形	8:47	10:17	13:47
丸山口	8:49	10:19	13:49
まびいきいきプラザ	8:51	10:21	13:51
川辺宿駅	8:53	10:23	13:53

停留所名	定時 1便	定時 2便	定時 3便
川辺宿駅	8:53	10:23	13:53
ニシナ前	8:55	10:25	13:55
まび記念病院	8:57	10:27	13:57
コメリ	8:59	10:29	13:59
有井	9:00	10:30	14:00
マーピーふれあいセンター	9:02	10:32	14:02
二万口	9:04	10:34	14:04
箭田郵便局	9:05	10:35	14:05
天満屋ハピーズ	9:05	10:35	14:05
桑の市	9:06	10:36	14:06
真備支所前	9:07	10:37	14:07
吉備真備駅	9:08	10:38	14:08

終点(吉備真備駅)から、先にある利用施設に行く場合には、運転手に伝えて下さい。(料金は変わりません)
※ただし、図上の利用施設(▲)に限る。

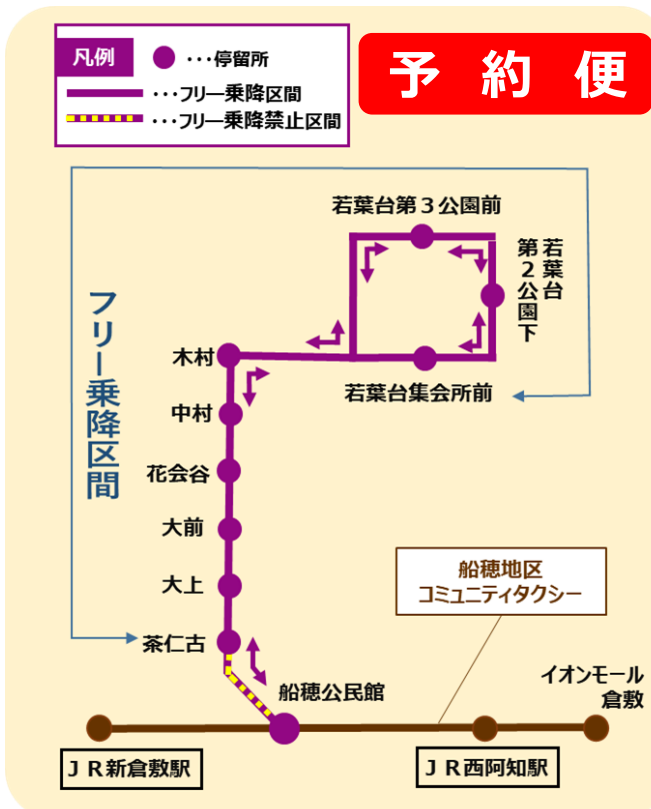
運行日：月～土曜日
(日・祝日は運休)
ただし、12月29日～1月3日は運休します。

ご利用料金

大人 300円均一
子ども(小学生) 150円均一
(小学生未満は無料)

※高齢者(65歳以上)、障がい者の方は、コミュニティタクシー利用者証、障がい者手帳等、または、おかやま愛カードの掲示により、上記の運賃から100円引き(併用不可)

T05f 南ルート(船穂公民館行き)



行き

船穂公民館行き(若葉台集会所前→船穂公民館)

停留所名	予約 1便	予約 2便	予約 3便
若葉台集会所前	9:01	11:01	14:01
若葉台第2公園下	9:02	11:02	14:02
若葉台第3公園前	9:03	11:03	14:03
木村	9:05	11:05	14:05
中村	9:06	11:06	14:06
花会谷	9:07	11:07	14:07
大前	9:08	11:08	14:08
大上	9:09	11:09	14:09
茶仁古	9:10	11:10	14:10
船穂公民館	9:18	11:18	14:18

船穂地区コミュニティタクシー 新倉敷駅→イオンモール倉敷	定時	定時	定時
船穂公民館	9:24	11:24	14:24
西阿知駅	9:33	11:33	14:33
イオンモール倉敷	9:50	11:50	14:50

帰り

船穂公民館行き(船穂公民館→若葉台集会所前)

船穂地区コミュニティタクシー イオンモール倉敷→新倉敷駅	定時	定時	定時
イオンモール倉敷	10:02	13:02	15:02
西阿知駅	10:16	13:16	15:16
船穂公民館	10:26	13:26	15:26

停留所名	予約 1便	予約 2便	予約 3便
船穂公民館	10:27	13:27	15:27
茶仁古	10:35	13:35	15:35
大上	10:36	13:36	15:36
大前	10:37	13:37	15:37
花会谷	10:38	13:38	15:38
中村	10:39	13:39	15:39
木村	10:40	13:40	15:40
若葉台第3公園前	10:42	13:42	15:42
若葉台第2公園下	10:43	13:43	15:43
若葉台集会所前	10:44	13:44	15:44

帰り 予約便

行きの便とは**逆方向**に、予約のあった利用施設や停留所を最短コースで回ります。

利用施設(▲)や停留所の出発時刻	降りる 利用施設・停留所
(4便) 11:30	●
(5便) 14:30	▲
(6便) 16:00	

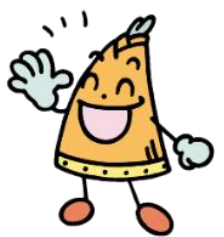
- 利用施設(▲)や停留所の出発時刻の**30分前**までに、電話予約をしてください。(氏名、乗車場所、降車場所、乗車時刻、乗車人数)
- 運行時刻までに、予約した停留所や利用施設でお待ちください。
- 乗り合わせで運行するため、乗車時刻が遅れる場合があります。

予約方法

- 出発時刻の**30分前**までに、電話予約をしてください。(氏名、乗車場所、降車場所、乗車時刻、乗車人数)
- 運行時刻までに、予約した停留所でお待ちください。
- お客様が乗降される停留所を最短コースで運行します。

※南ルート⇔船穂地区コミュニティタクシーに乗り継ぐ場合、乗り継ぎ料として、大人+100円、子ども+50円が別途必要になります。
※船穂地区コミュニティタクシーの予約はいりません。
※ただし、真備地区コミュニティタクシー南ルート(船穂公民館行き)の予約は必要です。

フリー乗降区間では停留所以外の経路上でも乗り降りできます!



ご予約は (株)日の丸タクシー

予約用 0120-17-1288 会社用 086-698-1288